

PACTE MONDIAL

**COMMUNICATION SUR LE PROGRÈS
COP 2021**



GET IT DONE

INTRODUCTION

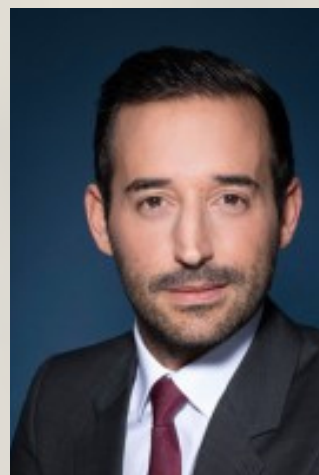
KLB Group est un cabinet de conseil international spécialisé en performance opérationnelle. Notre objectif est d'accompagner nos clients dans la sécurisation de leurs projets en leur apportant le mix idéal de conseil, de management et d'expertises opérationnelles. Depuis 2020, la crise sanitaire nous a poussés à nous adapter à un monde nouveau. L'occasion, pour nous, de nous appuyer sur l'une de nos principales forces, l'agilité, que nous cultivons, et sur nos quatre valeurs, que nous portons au quotidien : la Performance, la Responsabilité, le Pragmatisme et l'Ethique.

Lorsque nous avons rejoint les entreprises signataires du Pacte Mondial des Nations-Unies en 2009, nous avions pour objectif de faire le bilan des actions portées au titre de la Responsabilité Sociétale d'Entreprise et de définir les axes de développement à mettre en œuvre.

En 2021, afin de travailler dans des conditions hors du commun, nous avons maintenus les dispositifs mis en place en 2020 dès lors qu'ils étaient nécessaires à la poursuite de notre activité. Nous avons veillé à la sécurité de tous car respecter l'intégrité de nos clients, de nos fournisseurs et de nos collaborateurs est notre priorité.

Nous avons déployé des actions concrètes dans les différents départements de l'entreprise avec la volonté de faire évoluer nos pratiques, faire adhérer nos collaborateurs et sensibiliser nos clients et partenaires. Nous avons, avec le support de nos collaborateurs, lancé de nouveaux projets de mécénat, de développement durable, de soutien humanitaire et associatif.

Nous nous engageons vers une transformation que nous voulons durable. Plus que jamais conscients de notre impact et de la nécessité d'adapter nos pratiques dans un monde en mutation, nous portons au quotidien les valeurs et les attentes du Pacte Mondial des Nations-Unies.



MATHIEU DOMINGUEZ,
DIRECTEUR GÉNÉRAL



KLB GROUP EN BREF	4
NOS VALEURS	5
NOS COLLABORATEURS	6
PROMOTION ET RESPECT DE LA DIVERSITÉ ÉGALITÉ DES CHANCES	12
AFFIRMER NOTRE RESPONSABILITÉ SOCIALE ET SOCIÉTALE	16
AMÉLIORER NOTRE IMPACT ENVIRONNEMENTAL	18
ETHIQUE	28

SOMMAIRE

KLB GROUP EN BREF

Nous sommes le spécialiste de l'implémentation de projets. Nous intervenons auprès d'acteurs privés et publics sur un panel large de secteurs d'activités.

Nous proposons à nos clients des expertises en achats, en finance, en RH, en IT et même en construction pour des projets EPC. Pragmatisme, efficacité, agilité, nous accompagnons nos clients sur l'ensemble de la chaîne de valeur.

KLB Group compte plus de 800 collaborateurs répartis en Europe, en Amérique, en Afrique et en Asie. Nous intervenons partout dans le monde.

42 pays d'intervention
800 Collaborateurs
31 Nationalités



NOS VALEURS

PERFORMANCE

Cette envie de progrès, nous la recherchons et nous la valorisons chez tous nos collaborateurs. En mesurant et améliorant constamment nos performances, nous nous engageons, avec humilité, à mieux faire pour nos collaborateurs, nos clients et nos partenaires.

RESPONSABILITÉ

Nous faisons confiance à nos collaborateurs. Nous leurs confions les responsabilités qu'ils veulent et peuvent prendre. En les accompagnant, en leur donnant les moyens et les outils dont ils ont besoin, nous permettons à nos collaborateurs de grandir et gagner en autonomie. La responsabilité se traduit également par le respect que nous portons au quotidien à nos collaborateurs, nos clients et à nos partenaires. S'assurer de l'impact de nos décisions, envisager des solutions sur du long terme et penser « collectif », c'est aussi la vision que nous avons de notre responsabilité.

PRAGMATISME

Nous adapter en permanence à la situation, utiliser aux mieux les moyens à notre disposition pour répondre aux enjeux de nos clients et aux besoins de nos collaborateurs et apprendre de nos erreurs, tels sont les mots d'ordre de KLB Group.

Comme le disait Yogi Berra, célèbre joueur et manager de baseball « En théorie, il n'y a pas de différence entre la théorie et la pratique. En pratique, si ». Nous retirons donc de notre expérience le meilleur, nous gardons nos objectifs en tête et cultivons notre esprit entrepreneurial pour assurer la réussite de nos projets.

ETHIQUE

KLB Group met un point d'honneur à respecter les règles et les législations en vigueur.

Nous portons une attention particulière au respect de l'équité avec nos clients, nos fournisseurs, nos partenaires mais également nos collaborateurs. Nous sommes vigilants quant aux pratiques de corruption qui viseraient à abuser de notre position pour obtenir des avantages indus. Notre responsabilité en tant qu'entreprise éthique est d'accompagner et de former nos collaborateurs sur ces questions et sensibiliser nos clients et partenaires.



NOS COLLABORATEURS

KLB Group est particulièrement vigilant au respect de chacun de ses collaborateurs et assure le respect de son intégrité physique, morale et intellectuelle.

RENFORCEMENT DE LA MARQUE EMPLOYEUR

UNE COMMUNICATION PROACTIVE AUPRÈS DES CANDIDATS

Afin de permettre à ses candidats d'avoir une vision précise de l'entreprise, de mieux appréhender les métiers de KLB Group et comprendre les valeurs portées par nos collaborateurs au quotidien, KLB communique régulièrement sur les réseaux sociaux concernant la vie de l'entreprise, les actions mises en place en matière RSE, les activités, les nouveautés et les réalisations.



UN GUIDE D'ACCUEIL POUR FACILITER L'INTÉGRATION DES NOUVEAUX COLLABORATEURS

Un guide d'accueil a été élaboré pour permettre à nos nouveaux collaborateurs de mieux appréhender l'organisation de l'entreprise, identifier leurs interlocuteurs privilégiés mais également comprendre les procédures existantes (notes de frais, pose de congés...). Diffusé en amont de leur intégration, il permet notamment aux consultants intervenant chez nos clients, de garder un lien avec KLB Group.

UN DISPOSITIF DE FORMATION RENFORCÉ !

KLB Group a mis à profit la période de confinement pour développer les compétences de ses collaborateurs grâce au dispositif FNE. Ainsi, plusieurs formations ont été proposées sur des sujets opérationnels mais également managériaux.

KLB Group prend un engagement fort pour sensibiliser ses Directeurs et Managers à la prévention des Risques Psycho-Sociaux (RPS). Les nouveaux modes de travail, plus collaboratifs, nous invitent à renforcer l'autonomie de nos collaborateurs, les soutenir dans les moments difficiles, leur témoigner de la reconnaissance, donner un sens à leurs missions, communiquer sur nos propres évolutions et faciliter l'équilibre vie personnelle-vie professionnelle. Ce programme, adapté en format visio-conférence en raison de la situation sanitaire, avec notre partenaire a permis un partage d'expériences structuré autour de jeux de rôle.

Donner la possibilité de renforcer et de développer les compétences de nos collaborateurs, nous avons structuré et étendu le catalogue de formation KLB en nous appuyant sur des partenaires externes.

En 2021, ce sont 1 578 heures formations qui ont été réalisées auprès de 265 collaborateurs. Ces formations ont été réalisées au niveau de la France sur des compétences techniques, métiers ou soft skills. Elles ont contribué à développer et à fidéliser nos talents pour favoriser leur évolution dans notre organisation.



KLB NEXT, DÉVELOPPEMENT ET INCLUSION DE NOS COLLABORATEURS

KLB Next permet à chaque collaborateur d'être force de proposition et ainsi co-construire son futur au sein de KLB Group. En proposant des idées innovantes, concrètes et réalistes puis en transformant ces idées en projets et actions, nos collaborateurs sont les principaux acteurs de nos réussites.

Les ateliers KLB Next ont permis notamment :

- la mise en place d'une politique de travail à distance permettant aux collaborateurs de travailler 50% de leur temps d'où ils le souhaitent.
- la mise en place de webmeeting trimestriels permettant de partager les actualités, les initiatives et les perspectives.



Next!

GREAT PLACE TO WORK

En 2022, KLB va lancer une enquête de satisfaction auprès de l'ensemble de ces collaborateurs afin d'évaluer le bien être des salariés au travail. Pour définir une entreprise où il fait bon de travailler, Great Place to Work évalue le point de vue des collaborateurs mais également le point de vue de l'organisation et du management. Pour répondre au besoin de ses clients, Great Place to Work articule son activité autour de 3 axes :

- Mesurer la perception de tous les collaborateurs, ainsi que les pratiques managériales de l'organisation
- Accompagner et former les dirigeants, managers et collaborateurs dans un objectif d'amélioration continue de la performance sociale et économique de l'organisation, en s'appuyant sur le développement de son potentiel humain
- Animer un écosystème inspirant pour les organisations (publications, club d'entreprises, événements...).

AXES D'AMÉLIORATION

Des actions complémentaires peuvent être menées pour proposer aux collaborateurs de KLB Group un panel élargi de formations. Les remontées issues des entretiens annuels d'évaluation, ainsi que les entretiens de professionnalisation, seront, en la matière, particulièrement utiles pour cibler aux mieux les attentes.

Le partage de bonnes pratiques est également à encourager, notamment grâce au relai des managers. Des initiatives liées à la capitalisation des connaissances sont actuellement en cours de finalisation et seront déployées durant l'année 2022.



LE CSE

Le Comité Social et Economique a été mis en place en 2019 pour une durée de 4 ans.

La Direction Générale rencontre mensuellement et de façon extraordinaire les membres du CSE est pleinement respectée par la Direction.

Le CSE veille à assurer l'expression collective des salariés et permet la prise en compte de leurs intérêts dans les principales prises de décisions de l'entreprise. Il intervient dans la vie et la marche générale de KLB Group, celle de ses salariés et favorise l'accès à la culture et aux loisirs via un système de billetterie cinéma et via le partenariat avec un prestataire spécialisé.

Les membres du CSE se chargent également de présenter à l'employeur les réclamations individuelles des salariés, veillent à la bonne application du droit du travail et au respect de celui des personnes, de leur santé et des libertés individuelles.

OBJECTIFS

- Poursuivre nos actions en matière d'égalité des chances
- Assurer un dialogue constructif et pérenne avec le CSE pour donner à cette instance toute la latitude d'expression qu'elle requiert.





PROMOTION ET RESPECT DE LA DIVERSITÉ ÉGALITÉ DES CHANCES

*KLB Group porte dans son ADN une diversité culturelle forte.
Nous considérons en effet que la recherche du pluralisme
notamment au travers de nos recrutements est un facteur
de progrès pour l'entreprise.*

NOTRE IMPLICATION, NOS ENGAGEMENTS

RECRUTEMENT, L'HUMAIN AU CŒUR DE NOS PRIORITÉS

MISSION HANDICAP

Nous croyons en la richesse de la diversité de nos talents et nous les recrutons selon leurs compétences et leur personnalité. En signant, le 29 septembre 2009, la Charte de la Diversité, KLB Group s'est engagé en faveur de la diversité et dans la lutte contre toutes les formes de discrimination.

Dans ce cadre, KLB Group a signé un partenariat avec l'Association des Paralysés de France (APF) qui regroupe 24 entreprises adaptées, 25 établissements d'aide et de service par le travail et 4 centres de distribution de travail à domicile, gérés par l'APF.

Nous avons créé notre propre mission handicap en vue de faciliter le recrutement et l'intégration pérenne des personnes en situation de handicap et améliorer la qualité de vie de nos collaborateurs reconnus en qualité de travailleurs handicapés. Notre référente Handicap, informe, écoute et conseille les collaborateurs en situation de handicap pour faciliter leur parcours d'intégration au sein de KLB GROUP.

En 2022, KLB Group accueille ainsi 3 collaborateurs déclarés en situation de handicap.





Les recrutements au sein de KLB Group respectent les obligations de lutte contre les discriminations sur toutes les étapes du processus : la rédaction des offres, la sélection des CV, les entretiens et les éventuelles procédures de sélection. Dans ce cadre, l'utilisation des recherches dans le progiciel de recrutement ne permet pas de tri par nationalité, sexe et / ou âge.

PARITÉ FEMME – HOMME



La parité Femme – Homme est sujet important : encore aujourd'hui, en France, la situation reste précaire dans certaines entreprises.

Chez KLB Group nous sommes heureux d'avoir su créer des équipes mixtes très naturellement : nous trouvons 48% de femmes dans nos équipes et 38% de femme au Comité de Direction.

Conformément à la loi n°2018-771 du 7 septembre 2018, dite « Loi avenir professionnel », KLB Group France a calculé son index d'égalité salariale entre les femmes et les hommes. Pour l'année 2019, KLB Group obtient la note de 91 / 100. Cette évolution de plus 15 points par rapport à 2020 témoigne de l'engagement de KLB Group en faveur de l'égalité professionnelle.



NOS ENGAGEMENTS RSE

« Chez KLB Group, en tant que cabinet de conseil opérationnel et notamment dans le métier des achats, nous sommes particulièrement conscients de notre impact en matière de RSE. C'est pourquoi nous nous engageons au quotidien à développer notre politique RSE et en particulier notre démarche d'achats responsables.

Notre objectif est d'optimiser nos pratiques, afin de progresser années après années au travers des différents projets déployés chez nos clients, de faire adhérer nos collaborateurs et sensibiliser notre écosystème. »

Mathieu Dominguez, Directeur Général



AFFIRMER NOTRE RESPONSABILITÉ SOCIALE ET SOCIÉTALE

NOTRE AMBITION :

CONTRIBUER PAR NOS ACTIONS À AMÉLIORER LE MONDE VIA NOTRE ENGAGEMENT GLOBAL COMPACT

Notre mot d'ordre : AGIR.

Nous sommes persuadés qu'en tant qu'entreprise, nous devons aider à donner le « LA » autant que possible.

Nous agissons ainsi en faveur de la parité Femme/Homme, de l'insertion et de l'inclusion mais aussi en tant que responsable auprès des autres acteurs économiques et associations du territoire.



NOS RÉALISATIONS

MÉCÉNAT DE COMPÉTENCE

KLB Group a mis en place un programme de Mécénat de compétences en impliquant ses collaborateurs sur des missions ponctuelles au sein de 5 associations.

Nos collaborateurs mettent à profit leur savoir-être et leurs connaissances afin d'aider des associations et ancrer la solidarité de KLB Group auprès de Tout le monde contre le cancer, Pour un Sourire d'Enfant, Groupe SOS, Bloom et la Cité Internationale Universitaire de Paris.





KLB Group s'est également associé à la plateforme MicroDON pour déployer un programme de télé-bénévolat.

Cette plateforme permet aux collaborateurs de trouver facilement des missions courtes et en distanciel pour accompagner des associations sur des missions diverses (cours de soutien, accompagnement technique...). Les missions proposées peuvent être réalisées uniquement sur le temps personnel et donc en dehors du temps de travail (ex : Congés payés/RTT, activité partielle ou horaires en dehors du temps habituel de travail...).

En 2021, ce sont près de **163 jours de mécénat** qui ont été réalisées par l'équipe de KLB Group :



« Nous avons apprécié le professionnalisme et l'engagement de vos collaborateurs tout au long de cette mission. Cette dernière a abouti à des résultats probants qui ont un impact précieux pour PSE. [...] Nous nous réjouissons de poursuivre avec KLB Group

notre partenariat en 2022 avec de nouvelles missions de compétences. »

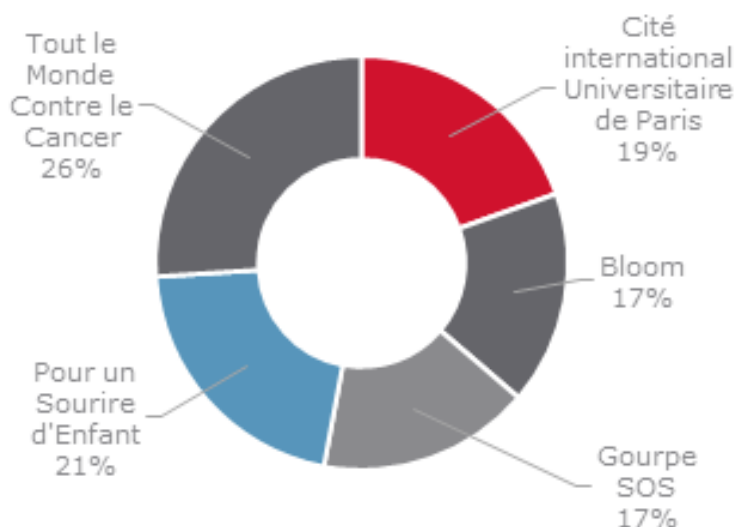


SOUTENIR FINANCIÈREMENT DES CAUSES

Promouvoir l'égalité des chances est un combat auquel KLB Group a décidé de se joindre en soutenant financièrement plusieurs causes.

Ainsi, dans le cadre de la structuration de son approche responsable, KLB Group a répondu au souhait de ses collaborateurs d'un engagement social plus fort en leur proposant de s'impliquer dans une démarche associative et d'allouer individuellement un montant à une action de solidarité.

Ainsi, nous avons effectué des dons à 5 associations pour un montant global de plus de 6 000 €.





AMÉLIORER NOTRE IMPACT ENVIRONNEMENTAL

NOTRE AMBITION :

***ASSUMER NOTRE RESPONSABILITÉ DE CABINET
LEADER DANS LE DOMAINE DES ACHATS ET
DEVENIR L'AMBASSADEUR DE RÉFÉRENCE DE LA
DÉMARCHE D'ACHATS RESPONSABLES.***

Il est essentiel pour KLB Group de démontrer son engagement et de renforcer son savoir-faire de façon durable en matière d'achats responsables.

Grâce à nos métiers, secteurs d'activités et domaines d'intervention, nous pouvons et choisissons d'être une entreprise engagée sur les sujets RSE.

Au sein de la communauté européenne, les achats publics sont le premier moteur en matière de RSE. Ainsi, nous renforçons l'accompagnement nos clients publics et privés pour améliorer leur performance financière et extra-financière (RSE).

Pour cela, il est essentiel pour KLB Group de démontrer son engagement et de renforcer son savoir-faire de façon durable en matière d'achats responsables.

***KLB GROUP VEUT RÉDUIRE FORTEMENT
SON EMPREINTE CARBONE D'ICI 3 ANS.***

KLB, UN GROUPE SUR LA VOIE DE L'EXCELLENCE EN MATIÈRE RSE

Nous sommes tous responsables du changement climatique, chacun à notre échelle. KLB Group a déjà entrepris des actions pour réduire son empreinte carbone. La prochaine étape est de viser la neutralité carbone à horizon 2030.

NOS RÉALISATIONS

KLB GROUP PASSE À L'ÉNERGIE 100% VERTE

KLB Group renforce son engagement à travers des actions concrètes et remet en concurrence ses prestataires aux profil de solution plus durables. L'énergie verte est notre avenir : nous avons décidé de rencontrer le futur plus rapidement. Première étape en vue de la réduction de notre empreinte carbone, ce basculement à 100% en énergie verte permet de travailler l'esprit plus léger.



Pour cela, nous avons souscrit auprès de notre fournisseur en électricité à des capacités de garantie d'origine. En d'autres termes, l'équivalent de notre consommation énergétique est réinjectée automatiquement en énergie verte par notre fournisseur qu'il source auprès de parcs éoliens ou photovoltaïques, barrages, etc. Un certificat d'origine nous est délivré chaque année pour nous garantir la provenance de l'énergie réinjectée.

UNE FLOTTE AUTOMOBILE PLUS RESPONSABLE

Les véhicules Diesel, fléau de l'écologie dans le monde de l'automobile. Depuis juin 2021, plus aucun véhicule Diesel ne fait partie de notre flotte automobile.

La flotte automobile doit évoluer afin de diminuer notre empreinte carbone. Une transition vers une flotte Hybride et Electrique est en cours. Ainsi, aujourd'hui, la flotte automobile de KLB comprend 5% de véhicule hybride et le catalogue sera 100% hybride fin 2022.

ECOVADIS GOLD

EcoVadis est une plateforme d'évaluation des performances RSE des entreprises. Les critères d'évaluation d'EcoVadis se basent sur les normes RSE de référence, telles que le Pacte Mondial de l'ONU, les conventions de l'OIT, les normes de la GRI, les lois et réglementations du pays, et la norme ISO 26000.

Le score de notation de l'entreprise est évalué à travers les 4 dimensions de la performance RSE : l'Environnement, l'Éthique, Social et Droits de l'Homme, les Achats Responsables. Les performances et la notation font l'objet d'une revue annuelle.

KLB Group décroche la médaille d'Or Ecovadis RSE et atteint dans le top 2% des entreprises comparables les mieux notées.

La notation Ecovadis récompense non seulement l'engagement RSE de l'ensemble du groupe mais aussi les actions concrètes et les progrès réalisés grâce à l'engagement de nos collaborateurs dans 4 domaines : **Environnement, Social et Droits de l'homme, Achats responsables, Éthique.**

Nous sommes fiers de cette performance obtenue grâce à l'adhésion et l'implication de tous nos collaborateurs dans notre démarche RSE.



*« LA NOTATION
ECOVADIS RÉCOMPENSE
NON SEULEMENT
L'ENGAGEMENT RSE
D'UNE ENTREPRISE MAIS
AUSSI LES ACTIONS
CONCRÈTES ET LES
PROGRÈS RÉALISÉS. »*

Mathieu Dominguez

NOUS L'AVONS ÉGALEMENT MIS EN PLACE :

UN TELETRAVAIL GENERALISE

Nous sommes convaincus que la relation au travail a évolué et repose sur un équilibre entre la vie professionnelle et personnelle et sur la recherche de sens.

Le travail à distance répond en partie à cette demande d'équilibre, permettant de concilier les temps présents nécessaires au maintien du lien social et à la convivialité, et les temps distanciels utiles pour une meilleure efficacité opérationnelle, une diminution du stress, une réduction/suppression du temps de transport et donc une limitation des émissions de gaz à effet de serre.

LE RECYCLAGE DES DÉCHETS

Conscient de l'impact environnemental liées à la production de déchet, KLB Group encourage le recyclage des déchets 100% certifié en France grâce à un partenariat avec Les Joyeux Recycleurs qui encourage le développement de l'insertion sociale

Nous mettons en place le maximum d'outils de recyclage à disposition de nos collaborateurs. Avec les Joyeux Recycleurs, nous recyclons papier, capsules de café, styles, gobelets, piles, bouchons, bouteilles, canettes... la liste est non exhaustive. De janvier à décembre 2021, nous avons

collecté 64 kg de déchets dans nos bureaux, et nous n'avons pas dit notre dernier mot !

DES MESURES EN FAVEUR DE LA COMPENSATION DES ÉMISSIONS CARBONES

Pour les années 2022 à 2027, KLB Group s'est engagé à compenser l'empreinte carbone des consultants affectés à certaines missions. En partenariat avec une association spécialisée dans la compensation des émissions carbone, KLB compensera les émissions carbone liées aux déplacements des consultants, à la consommation énergétique et aux équipements et consommables utilisés.

DES COLLABORATEURS FORMÉS AUX ACHATS RESPONSABLES

En 2021, 100% des consultants achats ont été formés aux Achats Responsables pour promouvoir cette démarche vertueuse auprès de nos clients.

UNE FONCTION ACHATS ÉTOFFÉE

Nous avons amélioré la structure de notre fonction Achats et nous avons également désigné :

- un correspondant PME : correspondant-pme@klbgroupe.com, garant de la mise en œuvre et du respect de la politique achat au regard des PME.
- un médiateur interne : mediateur-interne@klbgroupe.com, garant d'un dialogue constructif entre le fournisseur et les clients internes.

VERS UNE DIGITALISATION TOTALE DES FACTURES FOURNISSEURS EN 2022

La lutte contre la surconsommation de papier continue chez KLB Group. Nous avons pour objectif de digitaliser 100% de nos factures fournisseurs fin 2022.

DÉLAIS DE PAIEMENT

Nous faisons la promotion d'une relation saine avec nos fournisseurs, être rigoureux sur nos délais de paiement pour tous nos fournisseurs est non-négociable. Ainsi, et dans la continuité de nos engagements en matière de relation fournisseur responsable, nous avons instauré en 2021 un délai de paiement de 30 jours maximum à compter de la réception de la facture pour tous nos partenaires freelances.

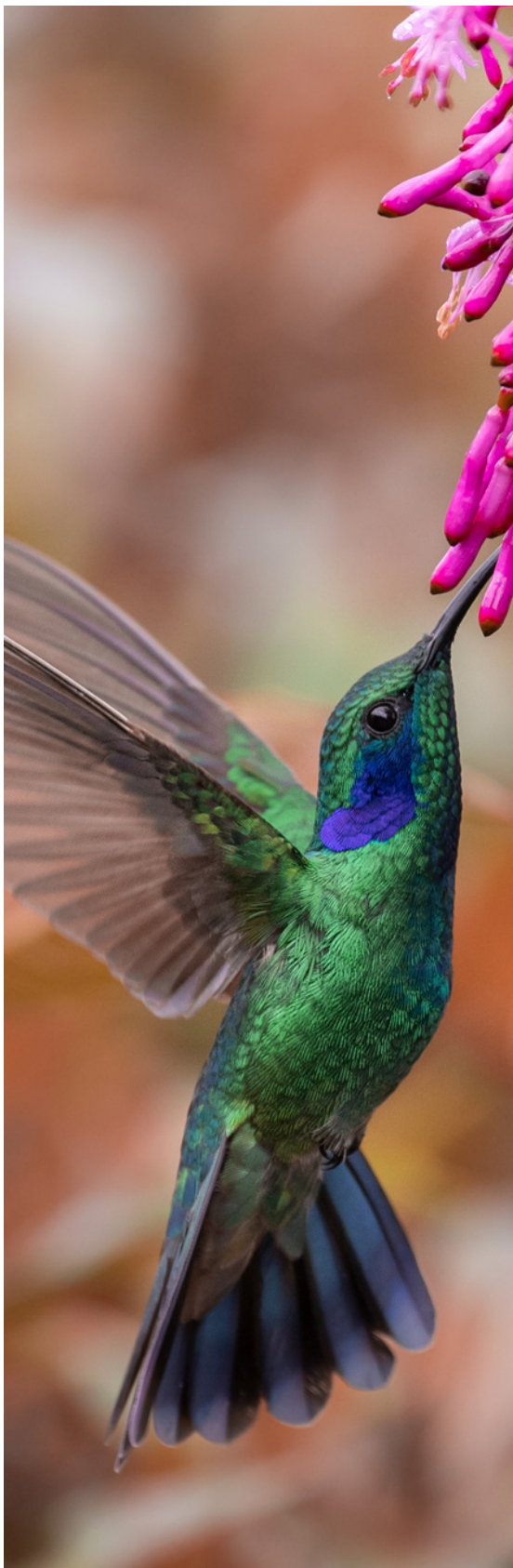


L'INFORMATION ET LA SENSIBILISATION SUR LE COMPORTEMENT ÉCORESPONSABLE

Depuis 2020, KLB Group s'est engagé sur plusieurs actions :

- **Développer la part des achats responsables**, quand cela est économiquement possible, en intégrant des critères de Développement Durable dans le choix des produits ou services (ex. achats de toners grande capacité recyclés et reconditionnés, généralisation de l'achat d'enveloppes recyclées). KLB Group a également manifesté dans un post sur les réseaux sociaux, son soutien à la Semaine Européenne du Développement Durable.
- **Sensibiliser les collaborateurs** grâce à la mise en place de poubelles de tri sélectives dans l'espace de pause.
- Un défi de **communication** autour de leurs bonnes pratiques a été lancé aux collaborateurs à l'occasion de la Semaine Européenne du Développement Durable.
- **Aider** les collaborateurs à percevoir leurs axes d'amélioration dans la consommation d'électricité mais également de papier (et d'encre) par des dispositifs de communication interne.
- **Lancer des actions en faveur du « Zéro déchet »** par des actions de formation et des groupes d'échanges. D'octobre 2021 à Janvier 2022, un parcours « Zéro Déchet » a été mis en place : initialisation à la permaculture, entretien écoresponsable, cosmétiques naturel, alimentation et consommation responsable... A travers ces ateliers ludiques, pédagogiques et interactifs, les collaborateurs KLB ont pu découvrir des gestes simples et responsables pour réduire les déchets du quotidien.





AGIR À NOTRE ÉCHELLE

LES IMPRESSIONS

Les imprimantes couleur sont paramétrées par des codes d'accès afin de limiter les impressions couleurs.

Les imprimantes sont réglées par défaut sur le format recto-verso en noir et blanc. Le système de validation des factures des fournisseurs est dématérialisé afin de supprimer les impressions papier. Les factures sont envoyées par mail.

Depuis le début de l'année 2017, 95 % des bulletins de paie sont envoyés par mail.

L'ENTRETIEN DES LOCAUX

Les sanitaires sont équipés de chasse d'eau à économie d'eau et de sèche-mains électriques permettant d'économiser plus de 300 kg de papier par an. Le nettoyage des locaux est effectué avec des produits éco-labellisés.

DES PRATIQUES POUR LIMITER NOTRE IMPACT ENVIRONNEMENTAL

KLB Group agit, à son niveau, pour limiter son impact sur l'environnement. Plusieurs actions ont ainsi été déployées.

La climatisation réversible (système de pompe à chaleur) a été installée en novembre 2009 en remplacement de chauffages convecteurs. Nous proposons également à nos collaborateurs des boissons fraîches en période de fortes chaleurs afin qu'ils puissent plus aisément se rafraîchir.

UN SYSTÈME INFORMATIQUE ADAPTÉ

KLB Group utilise des serveurs virtuels : plateformes de type logiciel capables d'exécuter les fonctions d'un serveur physique :

Hébergement, contrôle et distribution des applications sur un réseau physique.



KLB Group utilise la messagerie Gmail dont la grande capacité de stockage permet de limiter l'installation de serveurs. KLB Group privilégie la visio-conférence. Ainsi 4 salles de réunion sont équipées de dispositif de visio-conférence. Nos collaborateurs sont également encouragés à utiliser Hang Out, le chat de la messagerie Gmail, qui permet d'interagir entre collaborateurs via des messages instantanés et des appels visio.

Le parc informatique est constitué à 95 % d'ordinateurs portables qui consomment moins d'énergie que les PC fixes.

Par ailleurs, afin de poursuivre sa démarche d'amélioration de l'impact environnemental et afin de challenger les fournisseurs dans leur responsabilité environnementale et sociale, KLB Group a, lors du renouvellement du parc informatique en 2021, introduit des critères d'attribution RSE pondérés à 25% de la note globale. Plus largement, les critères portaient sur l'analyse de la proximité géographique des sites, la politique RSE, les démarches proposées en matière de valorisation des anciens PC, ainsi que celles portant réduction de l'empreinte carbone.

DES MODES DE TRANSPORTS PLUS ÉCO-RESPONSABLE

La Politique Voyages et Déplacements de KLB Group incite à privilégier le train plutôt que l'avion. KLB Group loue des véhicules moins polluants : 90% du parc bénéficie d'un bonus écologique.

Les voitures de fonction diesel ont été remplacées par des véhicules essences pour limiter l'émission de particules fines et depuis le début de l'année 2020, KLB Group a proposé des véhicules hybrides à ses collaborateurs. En 2021, la flotte automobile de KLB comprend 5% de véhicule hybride avec un objectif de catalogue 100% hybride à fin 2022.

Hors contexte covid, les salariés basés au siège de KLB Group en Seine-Saint-Denis sont invités par l'entreprise, dès qu'ils le peuvent, à se déplacer en transports en commun.

Un système de covoiturage est systématiquement organisé depuis septembre 2019 lors des événements de l'entreprise pour optimiser l'usage des véhicules.



LA CONSOMMATION ÉLECTRIQUE

Les imprimantes individuelles ont été remplacées par des appareils multifonctions (photocopie et scan). Elles sont mises en veille active dès que cela est nécessaire pour limiter la consommation électrique inutile.

Une coupure générale de l'éclairage est effectuée, tous les soirs et week-end afin de limiter la consommation d'électricité.

Toujours dans une optique de limitation de la consommation électrique, 32 panneaux LED et 24 downlight spot ont été installés avec des interrupteurs qui permettent aux collaborateurs d'éteindre la lumière des bureaux et des salles de réunion dès lors qu'ils sont inoccupés.



NOS OBJECTIFS À L'HORIZON 2022

- Développer une offre d'accompagnement dans le domaine des Achats Responsables
- Désigner un référent RSE chez KLB Group en 2022
- Mesurer notre empreinte environnementale en 2022
- Mettre en place des mesures de compensation de notre empreinte en 2023
- Intégrer 100% de véhicules hybrides ou électriques dans le catalogue à fin 2022
- Recycler et/ou faire un don de l'ensemble du parc informatique obsolète à fin 2022
- Digitaliser les factures clients en 2024





ETHIQUE

KLB Group attache une importance toute particulière au respect des valeurs éthiques dans le cadre de ses relations d'affaires.

NOS RÉALISATIONS

La réputation de KLB Group s'est construite sur la qualité de ses prestations et la confiance que les clients lui accordent. Le management de notre réputation est donc un point particulièrement important.

Les collaborateurs ont un rôle clé dans l'image véhiculée par KLB Group. Dans ce cadre, nous sommes particulièrement vigilants aux qualités professionnelles et morales de nos collaborateurs en relation avec nos clients, nos fournisseurs et nos sous-traitants.

Au-delà des supports pédagogiques réalisés précédemment par les consultants les plus seniors (« La posture du consultant » et « Vers des relations Acheteurs / Fournisseurs équilibrées et responsables »), KLB Group a commencé une démarche de transformation importante qui l'ont conduit à adhérer en juin 2020 au CNA, le Conseil National des Achats. Cette importante association regroupe les professionnels et dirigeants du monde des achats en France, avec plus de 3500 entreprises adhérentes. Pour KLB Group, cette adhésion marque la volonté de s'impliquer plus auprès de la communauté achats dans les réflexions stratégiques et d'innovations organisationnelles.



LA CHARTE RFAR

KLB Group a également rejoint en 2020 les actions déployées par la Médiation des entreprises en signant la Charte Relations Fournisseurs Responsables.

Notre engagement pour des achats responsables reflète notre volonté, avec nos clients, nos fournisseurs et nos partenaires, de développer un écosystème fluide au service d'un développement économique pérenne. Cette signature nous invite à respecter une dizaine de bonnes pratiques que nous nous étions engagé à conduire en 2021.

Ainsi, en 2021, chacun des 10 engagements ont fait l'objet d'une appropriation au sein de KLB Group et d'une communication interne via 10 infographies notamment sur :

- le respect des règlements fournisseurs,
- une relation commerciale équilibrée avec les fournisseurs.
- une gouvernance structurée

Pour assurer un processus Achats connu et conforme aux engagements en matière d'Achats Responsables en septembre 2021 :

- 100 % des référents achats KLB Group ont été formés aux achats responsables en 2021
- une base documentaire d'achats responsables a été mise en place en juillet 2021

Charte

RELATIONS FOURNISSEURS RESPONSABLES



*« LA CERTIFICATION
TRACE EST UNE ÉTAPE
IMPORTANTE POUR UN
GROUPE INTERNATIONAL
ET VIENT RENFORCER
NOTRE POSITION DE
PARTENAIRE
COMMERCIAL FIABLE
POUR LES ENTREPRISES ET
ORGANISATIONS AU
NIVEAU MONDIAL. »*

Mathieu Dominguez

CERTIFICATION TRACE

KLB Group a déployé un programme interne dédié à la lutte contre la fraude et à dans ce cadre rejoint TRACE International.

TRACE International est une association commerciale à but non lucratif fondée en 2001 qui fournit aux entreprises multinationales et à leurs intermédiaires commerciaux un soutien en matière de conformité anti-corruption.

L'adhésion à TRACE aide les entreprises à mener leurs activités de manière éthique et conformément à la loi américaine sur les pratiques de corruption à l'étranger, à la UK Bribery Act et à d'autres lois anti-corruption. Les membres ont accès à une suite complète de ressources et d'outils de conformité. Dans ce cadre, les collaborateurs des bureaux au Mexique, au Brésil, en France et au Canada ont été formés aux pratiques anti-corruption.

Après KLB Group Mexico en 2019, la certification TRACE s'étend désormais à KLB Group France ! La certification Trace démontre notre engagement dans la transparence des relations commerciales et la qualité de notre démarche et de nos process contre la corruption au sein de l'entreprise et vis-à-vis des tiers.

LABEL ACHATS RESPONSABLES, WE DID IT !

Décernés par le Médiateur des entreprises et la Commission Nationale des Achats, KLB Group a obtenu le Label Relations Fournisseurs et Achats Responsables et la certification ISO 20400 Achats Responsables

KLB Group devient le premier cabinet de conseil à obtenir le #label Relations Fournisseurs et Achats Responsables. Ce label fait partie intégrante de notre démarche #RSE et de notre volonté d'intégrer les enjeux économiques, sociaux et environnementaux dans l'entreprise #durable et le monde de #demain.

« C'EST UNE ÉTAPE IMPORTANTE FRANCHIE POUR LE GROUPE ET NOUS COMPTONS POURSUIVRE DANS CETTE FOIS QUI EST UN AXE DE DÉVELOPPEMENT MAJEUR DE LA FONCTION ACHATS ET DE NOTRE MÉTIER »

Mathieu Dominguez



CRÉATION D'UNE BASE DOCUMENTAIRES ACHATS RESPONSABLES

Nous avons élaboré une base documentaire d'Achats Responsables en juillet 2021. Elle est constituée notamment des documents suivants :

- Charte RSE Fournisseurs (consulter)
- Politique Achats Responsables (consulter)
- Procédure Achats Responsables KLB Group
- Dispositif de prévention et de lutte anti-corruption